

Client	
Référence	C - S27 065 T 10 CBT

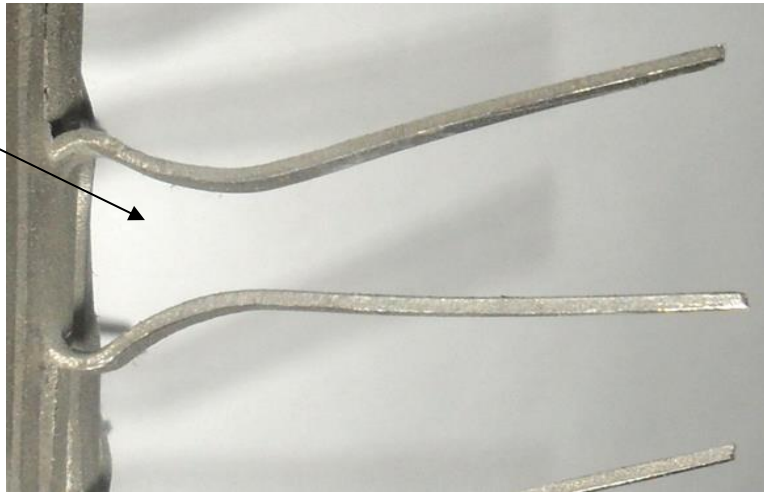
650
HU
800
HT



CROSSE	
Modèle	Standard
Matière	Cuivre

TYPE DE LIAISON	
Boulonnage	Titane

MONTAGE	
Modèle	Standard
Matière	Titane
Longueur contact	40 mm
Nb de Pinces (par Face)	66 x 2 = 132 Pinces
Nb de Faces	6



Poids unitaire :		kg
-------------------------	--	-----------

Indice	Date	Validation