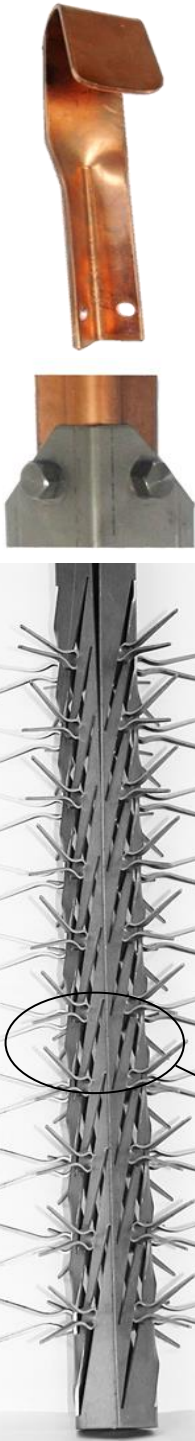


Client	
Référence	C - S57 100 T 10 CBA

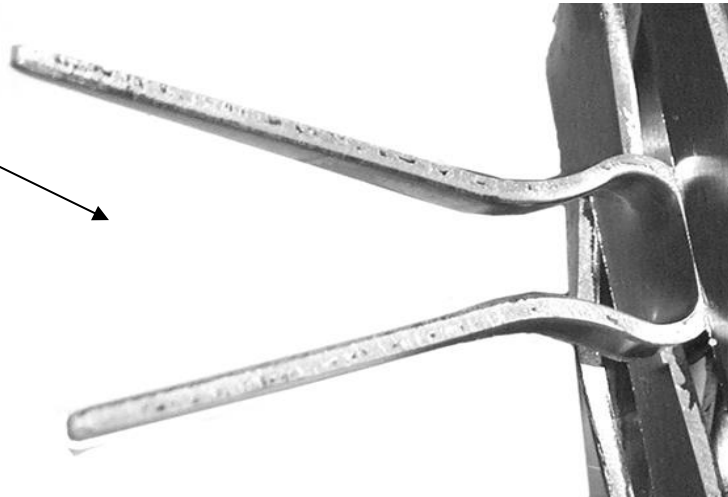
1000
HU
1150
HT



CROSSE	
Modèle	Standard
Matière	Cuivre

TYPE DE LIAISON	
Boulonnage	Aluminium

MONTAGE	
Modèle	Standard
Matière	Titane
Longueur contact	55 mm
Nb de Pinces (par Face)	51 x 2 = 102 Pinces
Nb de Faces	6



Poids unitaire :		kg
-------------------------	--	-----------

Indice	Date	Validation