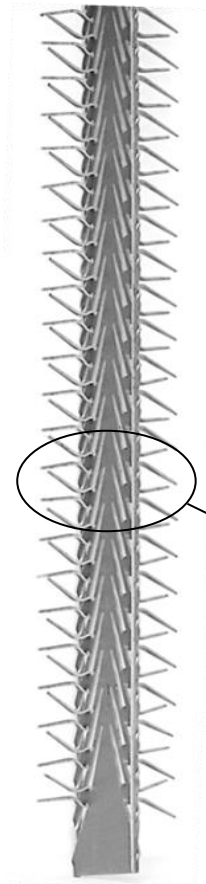


Client	
Référence	C - S20 085 A 20

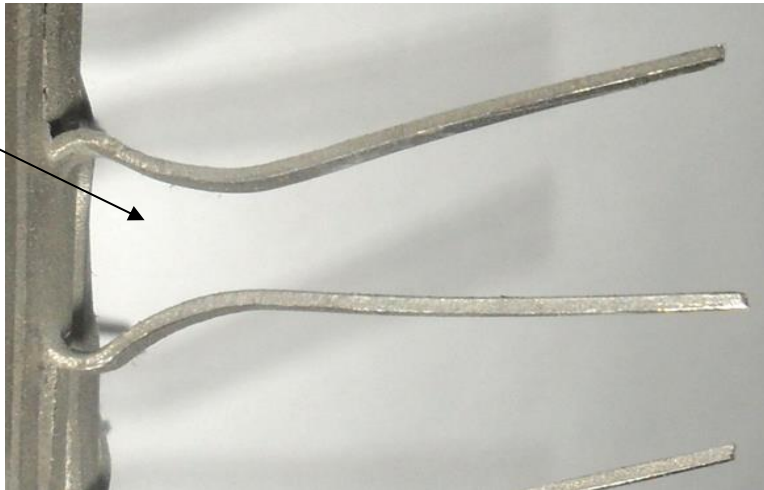
850
HU
1000
HT



CROSSE	
Modèle	Standard
Matière	Aluminium

TYPE DE LIAISON	
Rivetage	Aluminium

MONTAGE	
Modèle	Standard
Matière	Aluminium
Longueur contact	40 mm
Nb de Pinces (par Face)	30 x 2 = 60 Pinces
Nb de Faces	2



Poids unitaire :		kg
-------------------------	--	-----------

Indice	Date	Validation