

Client	
Référence	C - S20 100 T 10 CRC

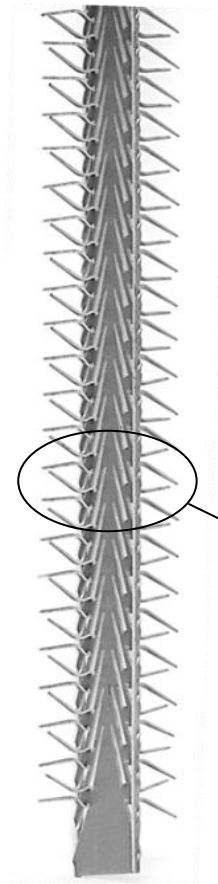
1000
HU
1150
HT



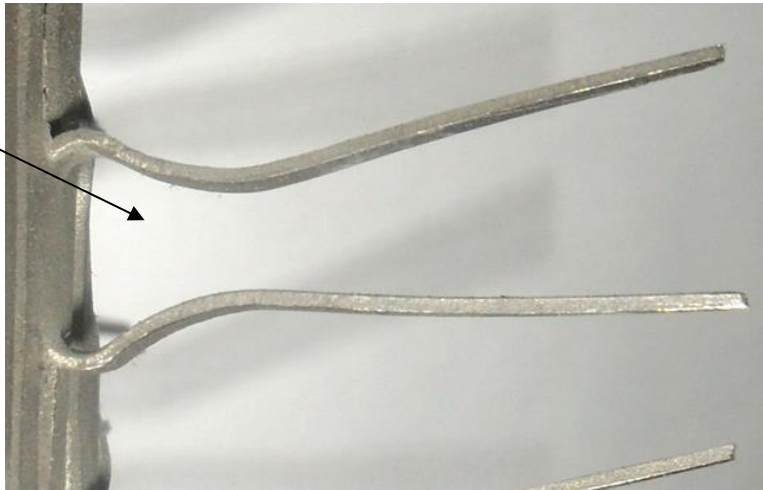
CROSSE	
Modèle	Standard
Matière	Cuivre



TYPE DE LIAISON	
Rivetage	Cuivre



MONTAGE	
Modèle	Standard
Matière	Titane
Longueur contact	40 mm
Nb de Pinces (par Face)	36 x 2 = 72 Pinces
Nb de Faces	2



Poids unitaire :		kg
-------------------------	--	-----------

Indice	Date	Validation