

Client	
Référence	C - S56 075 T 10 CRC

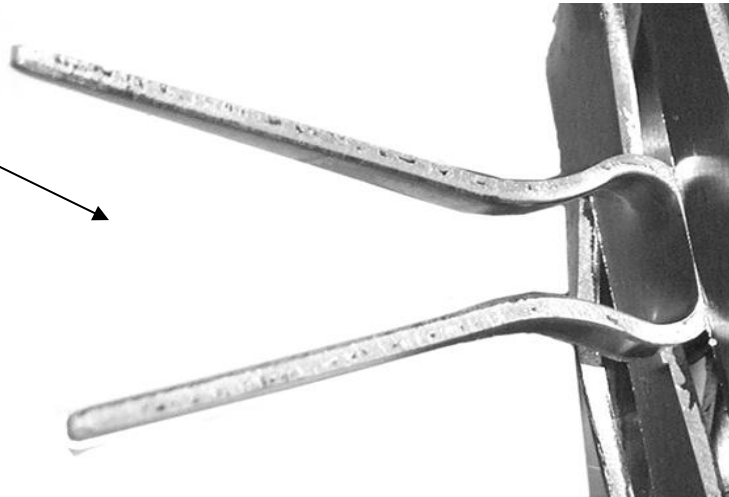
750
HU
900
HT



CROSSE	
Modèle	Standard
Matière	Cuivre

TYPE DE LIAISON	
Rivetage	Cuivre

MONTAGE	
Modèle	Standard
Matière	Titane
Longueur contact	55 mm
Nb de Pincettes (par Face)	12 x 4 = 48 Pincettes
Nb de Faces	4



Poids unitaire :		kg
-------------------------	--	-----------

Indice	Date	Validation