

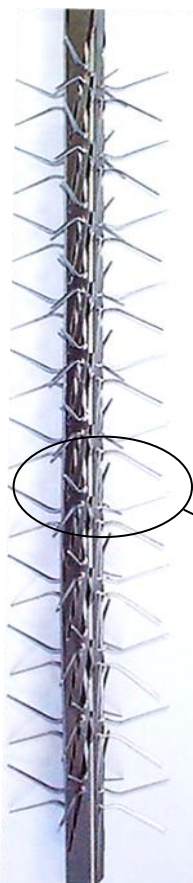
Client	
Référence	C - S75 065 A 20 ABA

650
HU
800
HT

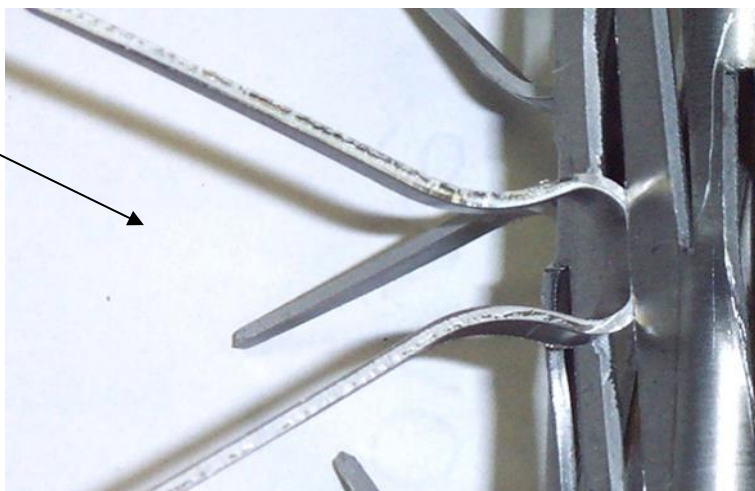


CROSSE	
Modèle	Standard
Matière	Aluminium

TYPE DE LIAISON	
Boulonnage	Aluminium



MONTAGE	
Modèle	Standard
Matière	Aluminium
Longueur contact	65 mm
Nb de Pinces (par Face)	7 x 4 = 28 Pinces
Nb de Faces	4



Poids unitaire :		kg
-------------------------	--	-----------

Indice	Date	Validation