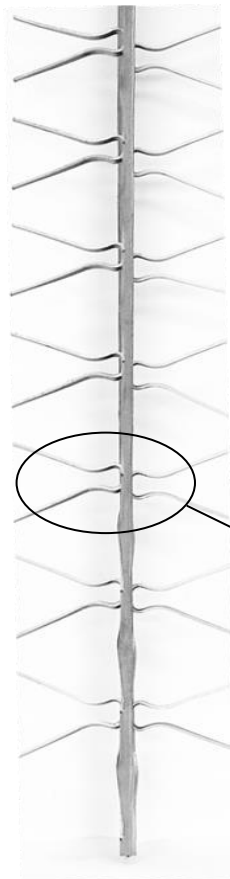


Client	
Référence	C - S70 100 T 15 ABT

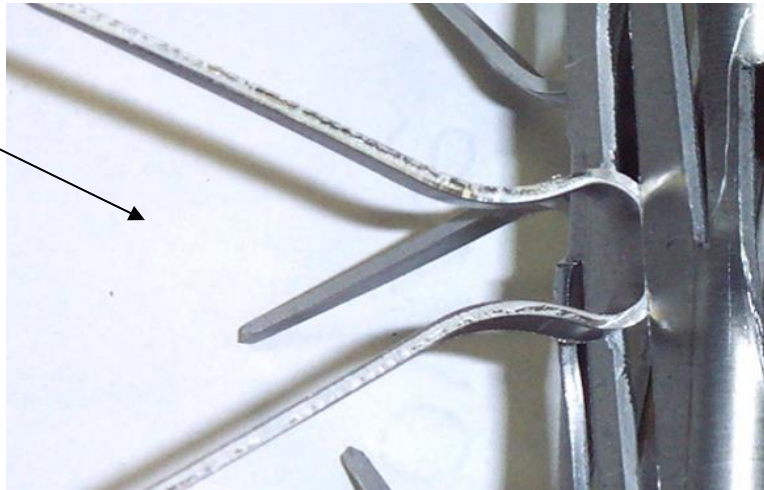
1000
HU
1150
HT



CROSSE	
Modèle	Standard
Matière	Aluminium

TYPE DE LIAISON	
Boulonnage	Titane

MONTAGE	
Modèle	Standard
Matière	Titane
Longueur contact	65 mm
Nb de Pinces (par Face)	12 x 2 = 24 Pinces
Nb de Faces	2



Poids unitaire :		kg
-------------------------	--	-----------

Indice	Date	Validation