

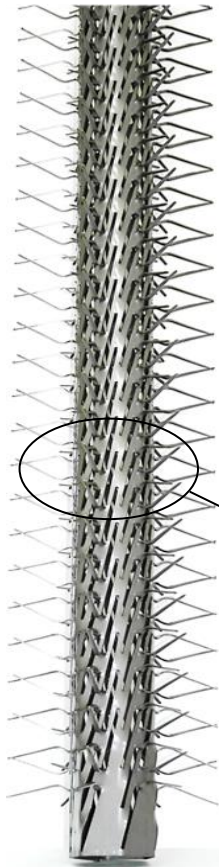
Client	
Référence	C - S27 100 T 10

1000
HU
1150
HT

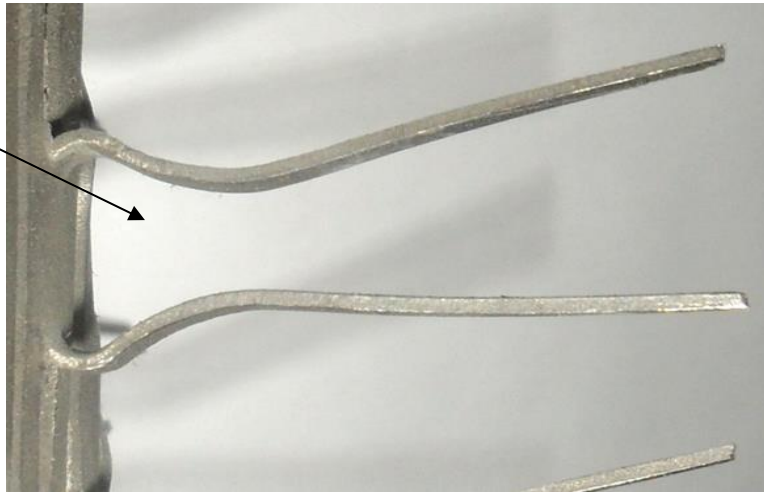


CROSSE	
Modèle	Standard
Matière	Aluminium

TYPE DE LIAISON	
Rivetage	Aluminium



MONTAGE	
Modèle	Standard
Matière	Titane
Longueur contact	40 mm
Nb de Pinces (par Face)	109 x 2 = 218 Pinces
Nb de Faces	6



Poids unitaire :		kg
-------------------------	--	-----------

Indice	Date	Validation