

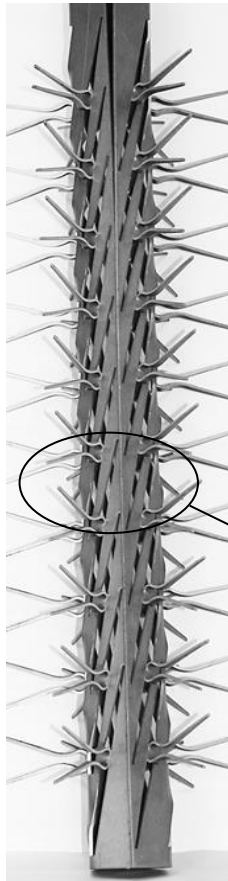
Client	
Référence	C - S57 065 A 20

650
HU
800
HT

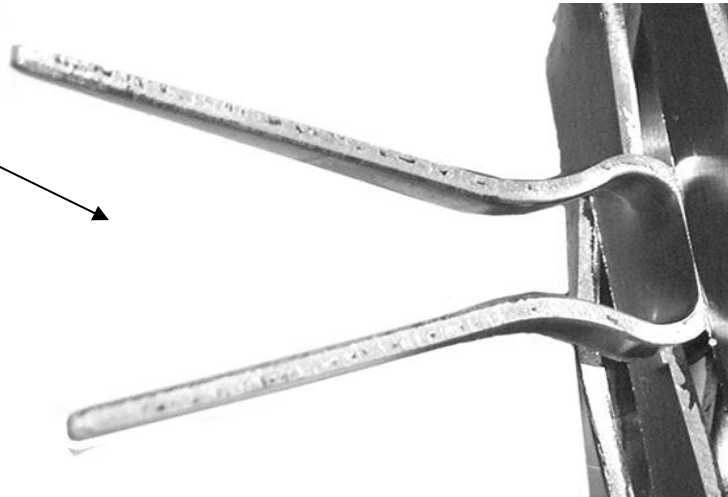


CROSSE	
Modèle	Standard
Matière	Aluminium

TYPE DE LIAISON	
Rivetage	Aluminium



MONTAGE	
Modèle	Standard
Matière	Aluminium
Longueur contact	55 mm
Nb de Pinces (par Face)	30 x 2 = 60 Pinces
Nb de Faces	6



Poids unitaire :		kg
-------------------------	--	-----------

Indice	Date	Validation