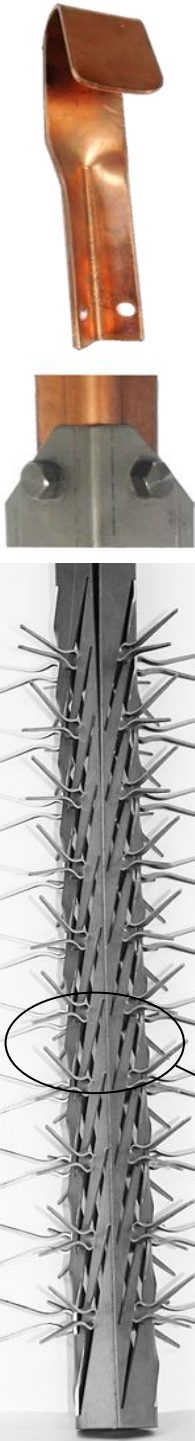


Client	
Référence	C - S57 075 T 15 CBT

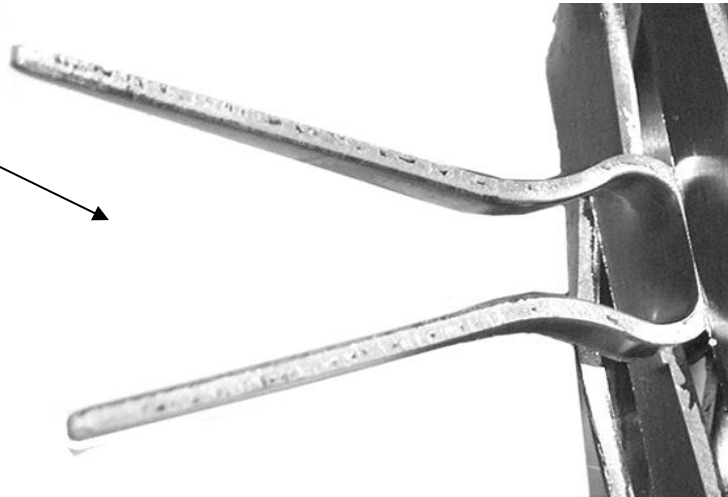
750
HU
900
HT



CROSSE	
Modèle	Standard
Matière	Cuivre

TYPE DE LIAISON	
Boulonnage	Titane

MONTAGE	
Modèle	Standard
Matière	Titane
Longueur contact	55 mm
Nb de Pinces (par Face)	36 x 2 = 72 Pinces
Nb de Faces	6



Poids unitaire :		kg
-------------------------	--	-----------

Indice	Date	Validation