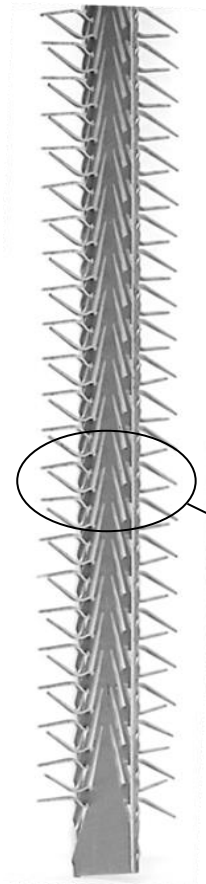


Client	
Référence	C - S20 065 T 10

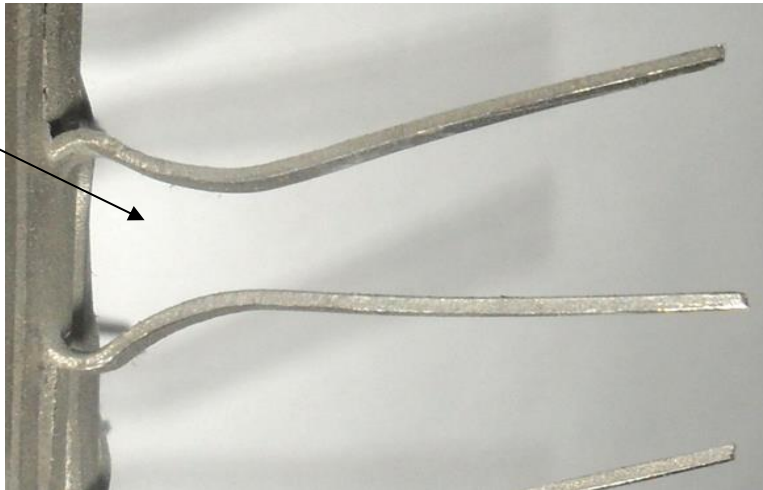
650
HU
800
HT



CROSSE	
Modèle	Standard
Matière	Aluminium

TYPE DE LIAISON	
Rivetage	Aluminium

MONTAGE	
Modèle	Standard
Matière	Titane
Longueur contact	40 mm
Nb de Pinces (par Face)	22 x 2 = 44 Pinces
Nb de Faces	2



Poids unitaire :		kg
-------------------------	--	-----------

Indice	Date	Validation