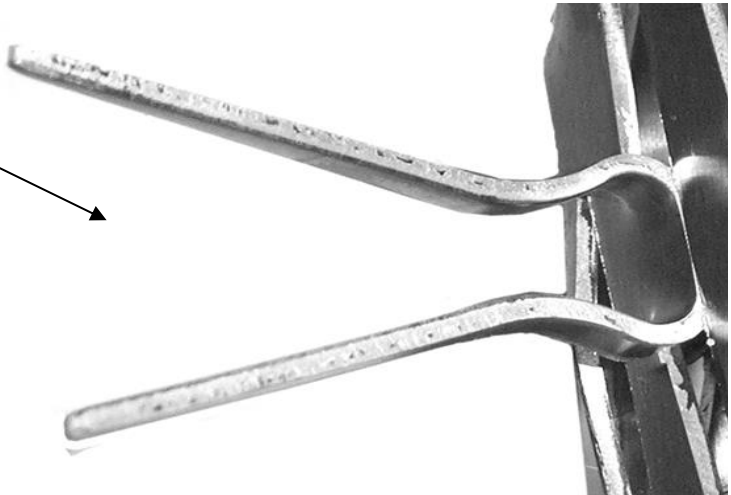
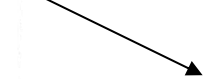
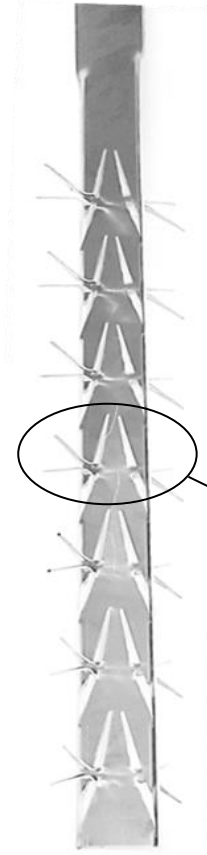


Client	
Référence	C - S50 065 T 10

650
HU
800
HT



CROSSE	
Modèle	Standard
Matière	Aluminium

TYPE DE LIAISON	
Rivetage	Aluminium

MONTAGE	
Modèle	Standard
Matière	Titane
Longueur contact	55 mm
Nb de Pinces (par Face)	10 x 2 = 20 Pincés
Nb de Faces	2

Poids unitaire :		kg
-------------------------	--	-----------

Indice	Date	Validation