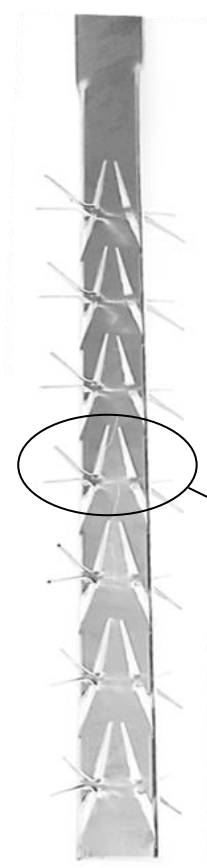
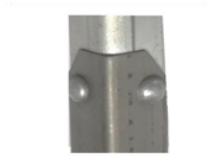


Client	
Référence	C - S50 100 T 15

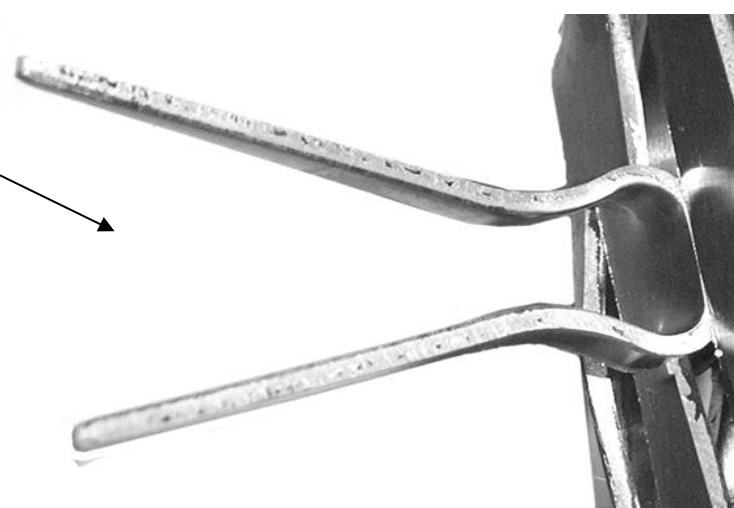
1000
HU
1150
HT



CROSSE	
Modèle	Standard
Matière	Aluminium

TYPE DE LIAISON	
Rivetage	Aluminium

MONTAGE	
Modèle	Standard
Matière	Titane
Longueur contact	55 mm
Nb de Pinces (par Face)	17 x 2 = 34 Pinces
Nb de Faces	



Poids unitaire :		kg
-------------------------	--	-----------

Indice	Date	Validation