

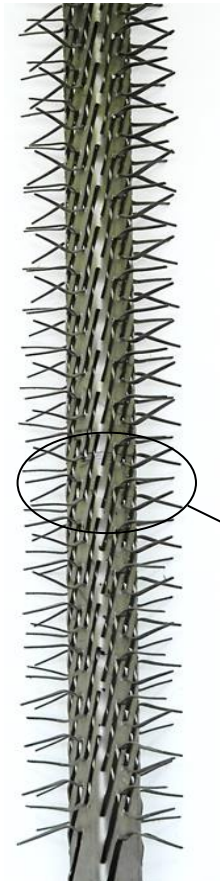
Client	
Référence	C - S26 100 T 10

1000
HU
1150
HT

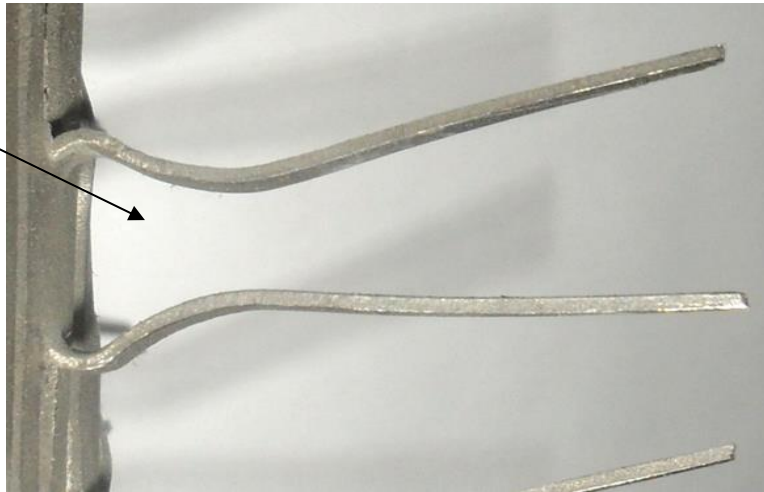


CROSSE	
Modèle	Standard
Matière	Aluminium

TYPE DE LIAISON	
Rivetage	Aluminium



MONTAGE	
Modèle	Standard
Matière	Titane
Longueur contact	40 mm
Nb de Pinces (par Face)	36 x 4 = 144 Pinces
Nb de Faces	4



Poids unitaire :		kg
-------------------------	--	-----------

Indice	Date	Validation