

Client	
Référence	C - S25 065 A 20 ABA

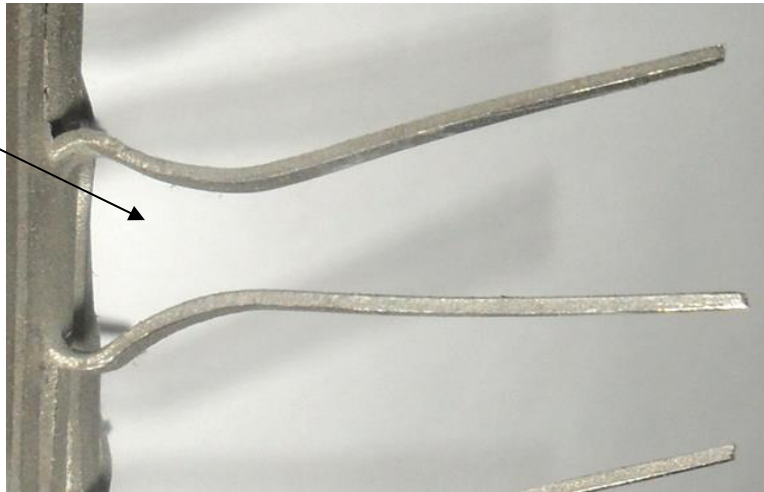
650
HU
800
HT



CROSSE	
Modèle	Standard
Matière	Aluminium

TYPE DE LIAISON	
Boulonnage	Aluminium

MONTAGE	
Modèle	Standard
Matière	Aluminium
Longueur contact	40 mm
Nb de Pinces (par Face)	11 x 4 = 44 Pinces
Nb de Faces	4



Poids unitaire :		kg
-------------------------	--	-----------

Indice	Date	Validation