

Client	
Référence	C - S25 100 T 15 CBA

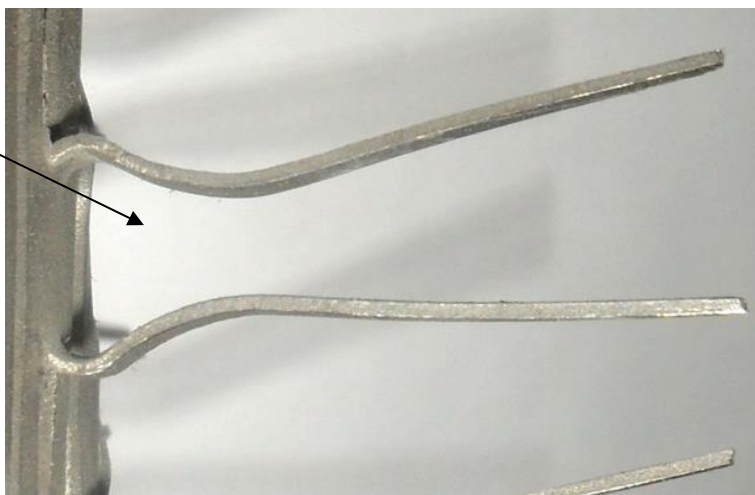
1000
HU
1150
HT



CROSSE	
Modèle	Standard
Matière	Cuivre

TYPE DE LIAISON	
Boulonnage	Aluminium

MONTAGE	
Modèle	Standard
Matière	Titane
Longueur contact	40 mm
Nb de Pinces (par Face)	18 x 4 = 72 Pinces
Nb de Faces	4



Poids unitaire :		kg
-------------------------	--	-----------

Indice	Date	Validation