

Client	
Référence	C - S56 100 A 20 ABA

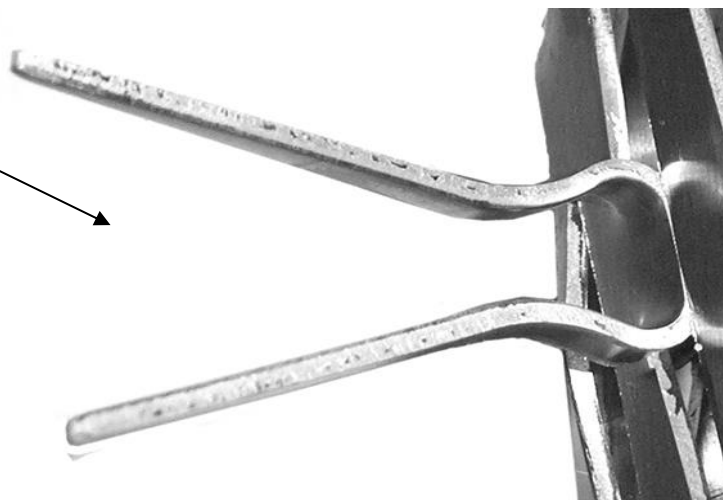
1000
HU
1150
HT



CROSSE	
Modèle	Standard
Matière	Aluminium

TYPE DE LIAISON	
Boulonnage	Aluminium

MONTAGE	
Modèle	Standard
Matière	Aluminium
Longueur contact	45 mm
Nb de Pinces (par Face)	17 x (4) = 68 pinces
Nb de Faces	4



Poids unitaire :		kg
-------------------------	--	-----------

Indice	Date	Validation