

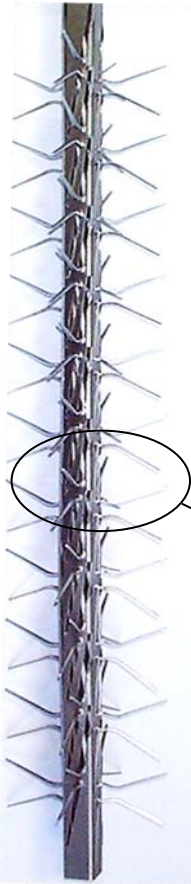
Client	
Référence	C - S75 100 A 20 ABA

1000
HU
1150
HT

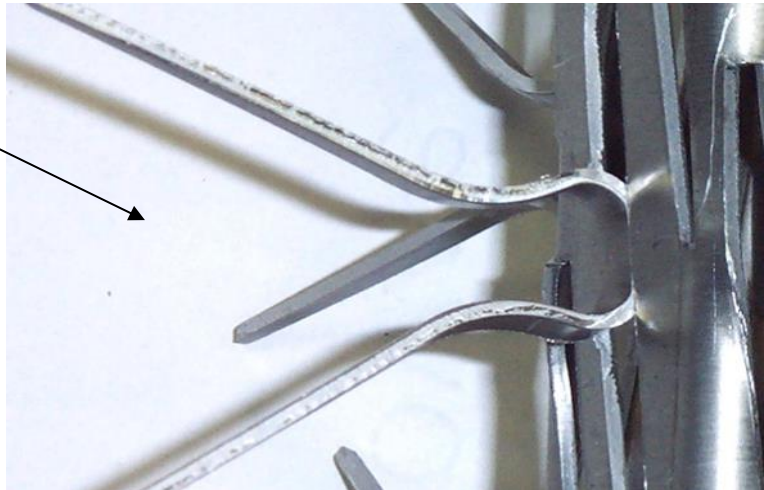


CROSSE	
Modèle	Standard
Matière	Aluminium

TYPE DE LIAISON	
Boulonnage	Aluminium



MONTAGE	
Modèle	Standard
Matière	Aluminium
Longueur contact	65 mm
Nb de Pinces (par Face)	11 x 4 = 44 Pinces
Nb de Faces	4



Poids unitaire :		kg
-------------------------	--	-----------

Indice	Date	Validation