

Client	
Référence	C - S70 065 T 15 CBT

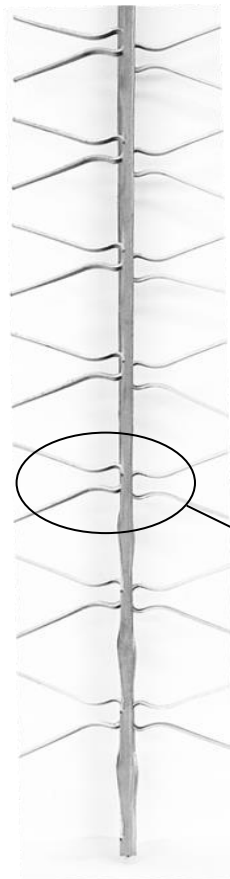
650
HU
800
HT



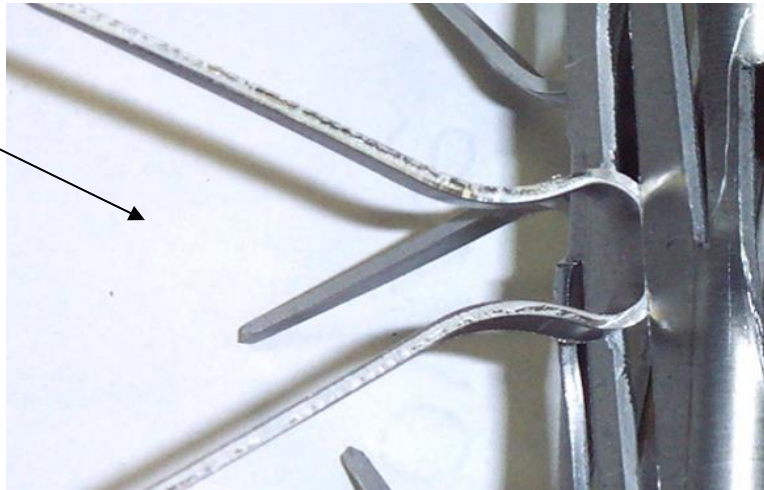
CROSSE	
Modèle	Standard
Matière	Cuivre



TYPE DE LIAISON	
Boulonnage	Titane



MONTAGE	
Modèle	Standard
Matière	Titane
Longueur contact	65 mm
Nb de Pinces (par Face)	7 x 2 = 14 Pincés
Nb de Faces	2



Poids unitaire :		kg
-------------------------	--	-----------

Indice	Date	Validation