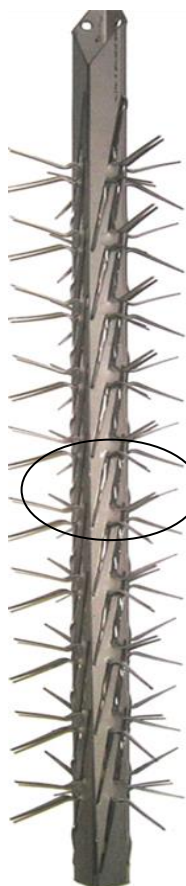


Client	
Référence	C - S56 065 T 10

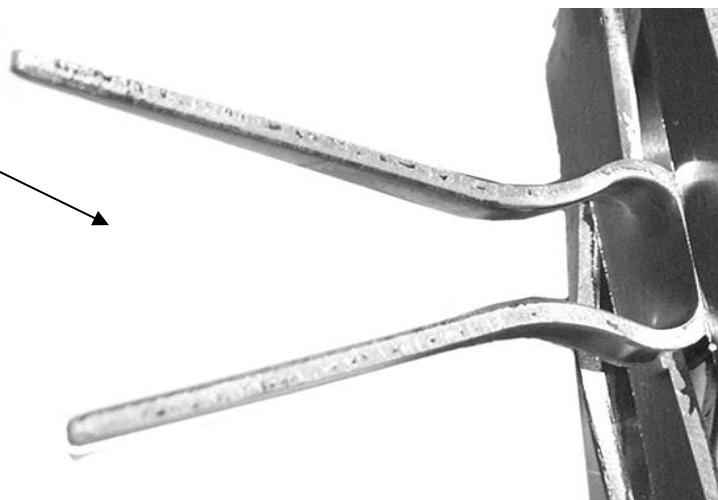
650
HU
800
HT



CROSSE	
Modèle	Standard
Matière	Aluminium

TYPE DE LIAISON	
Rivetage	Aluminium

MONTAGE	
Modèle	Standard
Matière	Titane
Longueur contact	55 mm
Nb de Pinces (par Face)	10 x 4 = 40 Pinces
Nb de Faces	4



Poids unitaire :		kg
-------------------------	--	-----------

Indice	Date	Validation